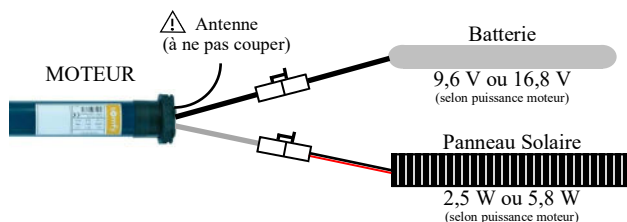


# Notice de réglage : VERSION SOL'R iO



**Installation électrique  
à réaliser conformément  
à la norme NFC15-100**



**Ne pas utiliser une  
batterie autre que celle  
fournie par somfy.**

En cas de recoupe des coulisses, ajuster en conséquence le nombre de lames si nécessaire (4/5 cm = 1 lame).

## Mise en Service Automatique Rapide ( Paramétrage de Base )

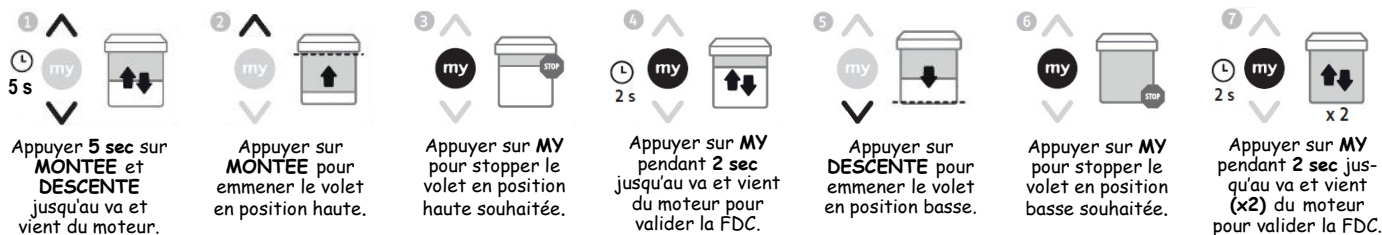
( Verrous sur axe et Butées de lame finale obligatoire )

Aucun réglage à effectuer :  
L'apprentissage des fins de course  
se fera automatiquement lors  
des premiers cycles.



## Mise en Service en mode Manuel

( Si pas de Verrous sur axe et/ou pas de Butées de lame finale )



## Initialisation MOTEUR SEUL (vierge)

Pour attribuer un émetteur, raccorder la batterie au moteur, ensuite appuyer 2 sec sur **MONTEE** et **DESCENTE** jusqu'au va et vient du moteur, puis appuyer 0,5 sec sur la touche **PROG** au dos de l'émetteur à programmer.

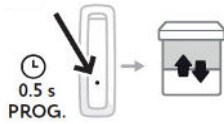
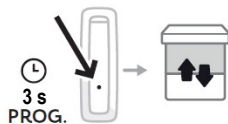
Ensuite suivez l'une des procédures de mise en service ci-dessus selon votre cas de figure.



## Ajouter/Supprimer un émetteur

Appuyer 3 sec sur la touche **PROG** au dos de l'émetteur individuel jusqu'au va et vient du moteur.

Appuyer 0,5 sec sur la touche **PROG** au dos de l'émetteur à ajouter ou à supprimer, le moteur réagit par un va et vient.

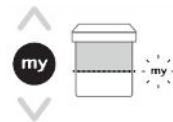


Répétez cette opération pour chaque volet que vous souhaitez ajouter ou supprimer sur la commande de centralisation.

## Réglage de la position intermédiaire



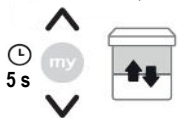
Mettre le volet à la position intermédiaire souhaitée. Puis valider en appuyant 3 sec sur le bouton **STOP (my)**. Le moteur réagit par un va et vient, la position intermédiaire est enregistrée.



Effectuer une impulsion sur la touche « **my** » pour envoyer le volet sur cette position.

## Réinitialisation des fins de course

Les réglages de fins de course sont supprimés, mais les points de commande et la position intermédiaire « my » restent enregistrées.



Positionner le volet à mi-hauteur, puis appuyer 5 sec sur **MONTEE** et **DESCENTE** jusqu'au va et vient du moteur.

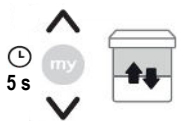


Appuyer 2 sec sur les 3 touches **MONTEE + STOP (my) + DESCENTE**, jusqu'au va et vient du moteur.

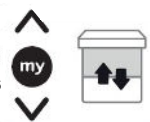
## Remise à zéro du moteur

( Procédure à suivre uniquement en cas de nécessité )

Positionner le volet à mi-hauteur, puis appuyer 5 sec sur **MONTEE + DESCENTE** jusqu'au va et vient du moteur.



Appuyer 2 sec sur les 3 touches **MONTEE + STOP (my) + DESCENTE**, jusqu'au va et vient du moteur.



Appuyer 7 sec sur la touche **PROG** au dos de l'émetteur, jusqu'au 2ème va et vient du moteur.

