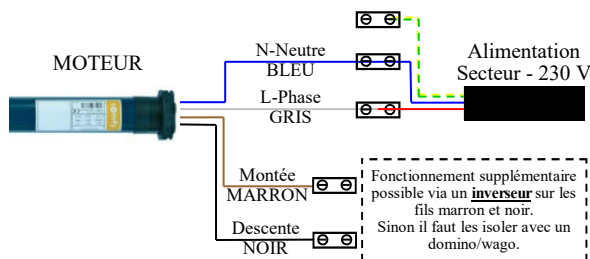




**Installation et branchement
électrique à réaliser
conformément à la norme
NFC15-100**



**Ne pas effectuer les
Réglages avec un groupe
électrogène.**

En cas de recoupe des coulisses, ajuster en conséquence le nombre de lames si nécessaire (4/5 cm = 1 lame).

Mise en Service Automatique Rapide (Paramétrage de Base)

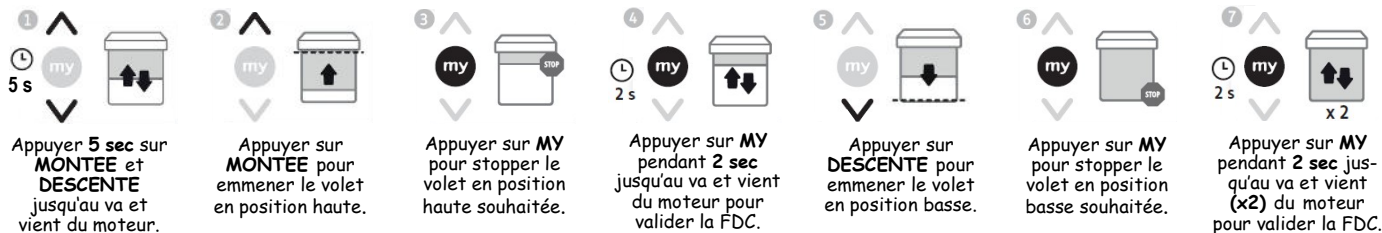
(Verrous sur axe et Butées de lame finale obligatoire)

Aucun réglage à effectuer :
L'apprentissage des fins de course
se fera **automatiquement** lors
des premiers cycles.



Mise en Service en mode Manuel

(Si pas de Verrous sur axe et/ou pas de Butées de lame finale)



*** Initialisation MOTEUR SEUL (vierge) ***

Pour attribuer un émetteur, effectuer une double coupure sur l'alimentation **individuelle** du volet, puis appuyer 0,5 sec sur la touche **PROG** au dos de l'émetteur à programmer.

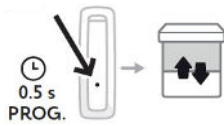
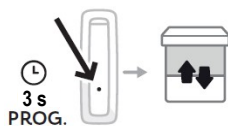
Ensuite suivez l'une des procédures de mise en service ci-dessus selon votre cas de figure.



Ajouter/Supprimer un émetteur

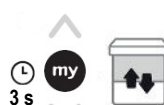
Appuyer 3 sec sur la touche **PROG** au dos de l'émetteur individuel jusqu'au va et vient du moteur.

Appuyer 0,5 sec sur la touche **PROG** au dos de l'émetteur à ajouter ou à supprimer, le moteur réagit par un va et vient.



Répétez cette opération pour chaque volet que vous souhaitez ajouter ou supprimer sur la commande de centralisation.

Réglage de la position intermédiaire



Mettre le volet à la position intermédiaire souhaitée. Puis valider en appuyant 3 sec sur le bouton **STOP (my)**. Le moteur réagit par un va et vient, la position intermédiaire est enregistrée.



Effectuer une impulsion sur la touche « my » pour envoyer le volet sur cette position.

Réinitialisation des fins de course

Les réglages de fins de course sont supprimés, mais les points de commande et la position intermédiaire « my » restent enregistrées.



Positionner le volet à mi-hauteur, puis appuyer 5 sec sur **MONTEE** et **DESCENTE** jusqu'au va et vient du moteur.



Appuyer 2 sec sur les 3 touches **MONTEE + STOP (my) + DESCENTE**, jusqu'au va et vient du moteur.

Remise à zéro du moteur

(Procédure à suivre uniquement en cas de nécessité)

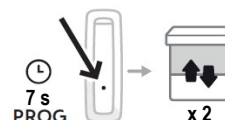
Positionner le volet à mi-hauteur, puis appuyer 5 sec sur **MONTEE + DESCENTE** jusqu'au va et vient du moteur.



Appuyer 2 sec sur les 3 touches **MONTEE + STOP (my) + DESCENTE**, jusqu'au va et vient du moteur.

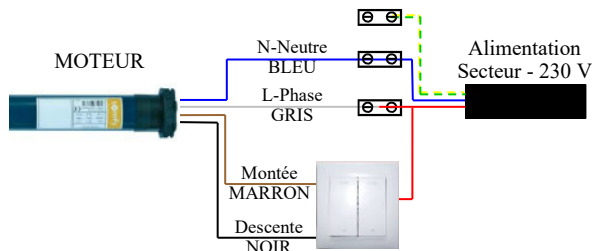


Appuyer 7 sec sur la touche **PROG** au dos de l'émetteur, jusqu'au 2ème va et vient du moteur.





**Installation et branchement
électrique à réaliser
conformément à la norme
NFC15-100**



**Ne pas effectuer les
Réglages avec un groupe
électrogène.**

En cas de recoupe des coulisses, ajuster en conséquence le nombre de lames si nécessaire (4/5 cm = 1 lame).

Mise en Service Automatique Rapide (Paramétrage de Base)

(Verrous sur axe et Butées de lame finale obligatoire)

Aucun réglage à effectuer :
L'apprentissage des fins de course
se fera **automatiquement** lors
des premiers cycles.



Si le sens de rotation du moteur ne correspond pas avec les flèches de l'interrupteur,
inverser les fils noir et marron du moteur sur l'interrupteur.

Mise en Service en mode Manuel

(Si pas de Verrous sur axe et/ou pas de Butées de lame finale)

1

Positionner le volet à mi-hauteur.
Puis réaliser **6 appuis courts (0,5 s)**
successifs sur **MONTEE** puis
rester appuyé sur **DESCENTE**
jusqu'au va et vient du moteur.

Le moteur reste en mode réglage
pendant env. 10 min.

2

Appuyer sur **MONTEE** pour
emmener le volet
en position haute.

3

Appuyer sur **STOP**
pour stopper le
volet en position
haute souhaitée.

4*

Réaliser **1 appui court (0,5 s)**
sur **MONTEE** puis rester appuyé
sur **DESCENTE** jusqu'au va et vient
du moteur pour valider la FDC.

5

Appuyer sur **DESCENTE** pour
emmener le volet
en position basse.

6

Appuyer sur **STOP**
pour stopper le
volet en position
basse souhaitée.

7*

Réaliser **1 appui court (0,5 s)**
sur **MONTEE** puis rester appuyé sur
DESCENTE jusqu'au va et vient (x2)
du moteur pour valider la FDC.

* Le moteur bougera avec un temps
de retard au démarrage, il faut
donc effectuer les appuis des
étapes 4 et 7 **avant** le mouvement
du moteur pour valider les réglages.

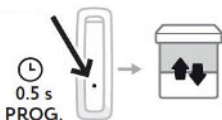
Ajouter un émetteur radio iO pour centralisation

Positionner le volet à mi-hauteur,
puis réaliser **3 appuis courts (0,5 s)**
successifs sur **MONTEE** puis
rester appuyé sur **DESCENTE**
jusqu'au va et vient du moteur.

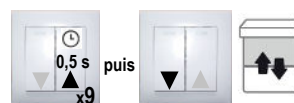


Répétez cette opération pour chaque volet que vous
souhaitez ajouter sur la commande de centralisation.

Appuyer **0,5 sec** sur la touche **PROG**
au dos de l'émetteur à ajouter,
le moteur réagit par un va et vient.



Réinitialisation des fins de course



Positionner le volet à mi-hauteur, puis réaliser
9 appuis courts (0,5 s) successifs sur **MONTEE**
puis rester appuyé sur **DESCENTE**
jusqu'au va et vient du moteur.

Les réglages de fins de course sont supprimés,
mais les points de commande iO restent enregistrés.