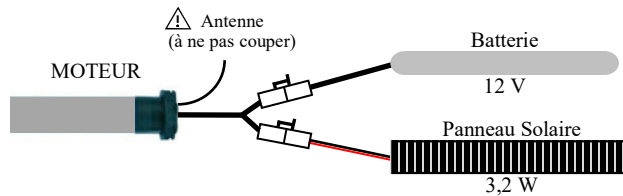




**Installation électrique
à réaliser conformément
à la norme NFC15-100**



**Ne pas utiliser une
batterie autre que celle
fournie par somfy.**

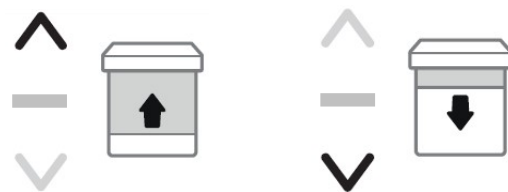
En cas de recoupe des coulisses, ajuster en conséquence le nombre de lames si nécessaire (4/5 cm = 1 lame).

Mise en Service volet Prémonté d'usine

(Paramétré de Base en mode Automatique)
(Verrous sur axe et Butées de lame finale obligatoire)

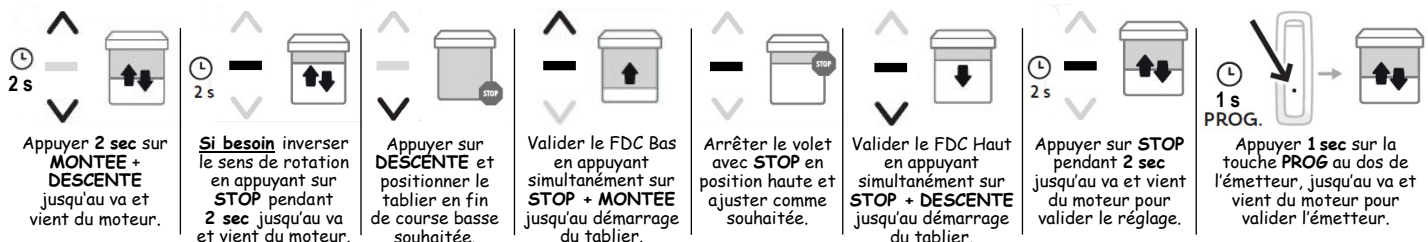
Aucun réglage à effectuer :
L'apprentissage des fins de course se
fera automatiquement lors
des premiers cycles.

(Si vous souhaitez effectuer un réglage manuel vous devrez effectuer
une remise à zéro avant de suivre la procédure ci-dessous)



Mise en Service volet NON Prémonté et Moteur Seul

(Mode « Manuel » => Si pas de Verrous sur axe et/ou pas de Butées de lame finale)



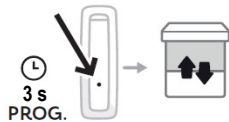
Modification/ajustement des fins de course

(Uniquement possible si réglage initial en mode manuel)



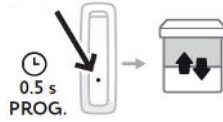
Ajouter/Supprimer un émetteur

Appuyer 3 sec sur la touche PROG
au dos de l'émetteur individuel
jusqu'au va et vient du moteur.



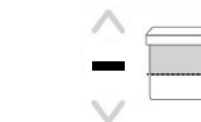
Répétez cette opération pour chaque volet que vous souhaitez
ajouter ou supprimer sur la commande de centralisation.

Appuyer 0,5 sec sur la touche PROG au dos de l'émetteur à ajouter ou à supprimer,
le moteur réagit par un va et vient.



Réglage de la position intermédiaire

Mettre le volet à la position
intermédiaire souhaitée.
Puis valider en appuyant 3 sec
sur le bouton STOP (barre noir).
Le moteur réagit par un va et vient, la
position intermédiaire est enregistrée.

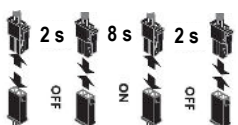


Effectuer une impulsion
sur la touche STOP
(barre noir)
pour envoyer le volet
sur cette position.

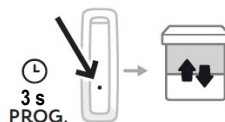
Attribuer un nouvel émetteur

(Procédure à suivre uniquement en cas de nécessité,
suite à la perte, vol, ou panne de l'émetteur initial)

Effectuer une double coupure sur la
casse d'alimentation batterie du volet.



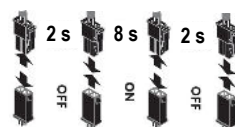
Appuyer 3 sec sur la touche
PROG au dos de l'émetteur,
jusqu'au va et vient du moteur.



Remise à zéro du moteur

(Procédure à suivre uniquement en cas de nécessité)

Effectuer une double coupure sur la
casse d'alimentation batterie du volet.



Appuyer 7 sec sur la touche
PROG au dos de l'émetteur,
jusqu'au 2ème va et vient
du moteur.

