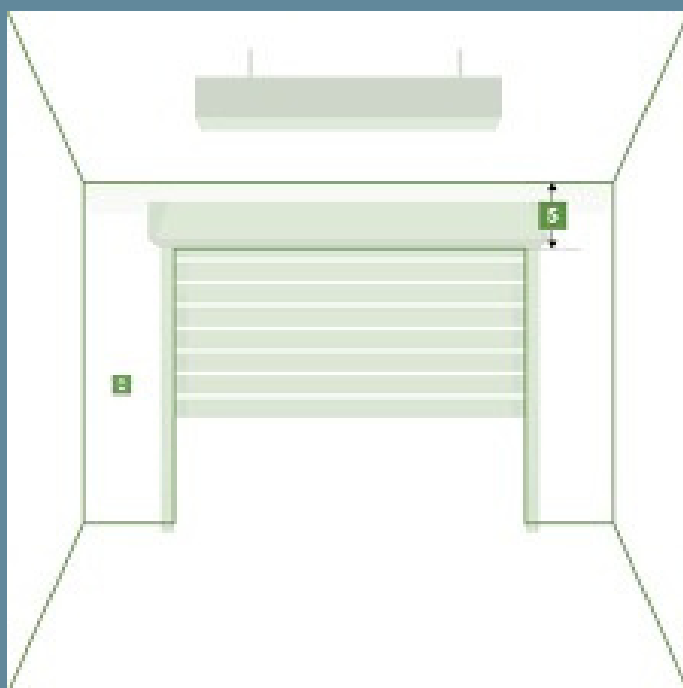


2024



NOTICE D'INSTALLATION PORTE DE GARAGE ENROULABLE



Pour toutes informations complémentaires, n'hésitez pas à nous contacter.
Tél : 02.40.25.35.35 - www.vrs-fermetures.fr - 104 Rte des Relandières, 44850 Le Cellier



CONSIGNES DE SÉCURITÉ

Les présentes consignes sont une partie intégrante et essentielle du produit et doivent être remises l'utilisateur. Il faut les lire attentivement car elles fournissent des indications importantes concernant l'installation, l'utilisation et l'entretien. Cette notice doit être conservée et remise, éventuellement, à tout autre utilisateur. Une mauvaise installation, et une utilisation inappropriée du produit peuvent être l'origine de graves dangers.

INSTRUCTIONS POUR L'INSTALLATION

- L'installation doit être effectuée par du personnel qualifié, conformément aux normes locales, régionales, nationales et européennes en vigueur.
- Avant de procéder à l'installation, vérifier l'intégrité du produit.
- La mise en œuvre et les réglages doivent être effectués selon les règles de l'art, l'installation et le branchement électrique doivent être réalisés conformément à la norme NFC15-100.
- Les matériaux d'emballage (carton, plastique, polystyrène, etc ...) ne doivent pas être jetés dans la nature et ne doivent pas être laissés à portée des enfants car ils peuvent être l'origine de graves dangers.
- Ne pas installer le produit dans des locaux présentant des risques d'explosions ou perturbés par des champs électromagnétiques.
- La présence de gaz ou de fumées inflammables constitue un grave danger pour la sécurité.
- Prévoir, sur le réseau d'alimentation, une protection contre les surtensions, un interrupteur/sectionneur et/ou un différentiel adapté au produit, conformément aux normes en vigueur.
- Le fabricant décline toute responsabilité en cas d'installation de dispositifs et/ou de composants compromettant l'intégrité du produit, la sécurité et le fonctionnement.
- Pour la réparation ou le remplacement des pièces, utiliser exclusivement des pièces détachées d'origine.
- L'installateur doit fournir toutes les informations relatives au fonctionnement, l'entretien et l'utilisation de chaque élément constitutif et de l'ensemble du système.

ENTRETIEN

- Pour garantir le bon fonctionnement du produit, il est indispensable que l'entretien soit effectué par du personnel qualifié, dans les délais indiqués par l'installateur, par le fabricant et par les normes en vigueur.
- Les interventions d'installation, d'entretien, les réparations et le nettoyage doivent être documentés. Cette documentation doit être conservée par l'utilisateur et mise à disposition du personnel qualifié préposé à ces tâches.

VÉRIFICATION

- Nous vous conseillons de vérifier l'efficacité des éléments de sécurité au minimum une fois par an, et de contrôler régulièrement l'état général de l'installation.

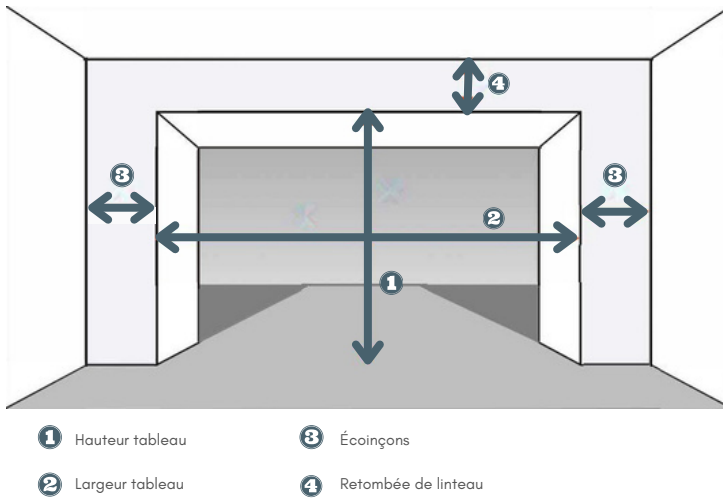
AVERTISSEMENTS POUR L'UTILISATEUR

- Lire attentivement les instructions et la documentation ci-jointe.
- Le produit doit être destiné à l'usage pour lequel il a été expressément conçu. Toute autre utilisation est considérée comme inappropriée et, par conséquent, dangereuse. En outre, les informations contenues dans cette notice et dans la documentation ci-jointe pourront faire l'objet de modifications sans préavis. En effet, elles sont fournies à titre indicatif pour l'application du produit. La Société VRS décline toutes responsabilités éventuelles.
- Garder les produits, les dispositifs, la documentation et autres hors de la portée des enfants.
- En cas d'entretien, de nettoyage, de panne ou de mauvais fonctionnement du produit, couper l'alimentation, en s'abstenant de toute tentative d'intervention. S'adresser uniquement au personnel qualifié et préposé à ces tâches. Le non-respect des consignes ci-dessus peut causer des situations de graves dangers.

ATTENTION : NE JAMAIS UTILISER LA MANOEUVRE DE SECOURS LORSQUE LE MOTEUR EST SOUS TENSION.

PROCÉDURE AVANT LE MONTAGE

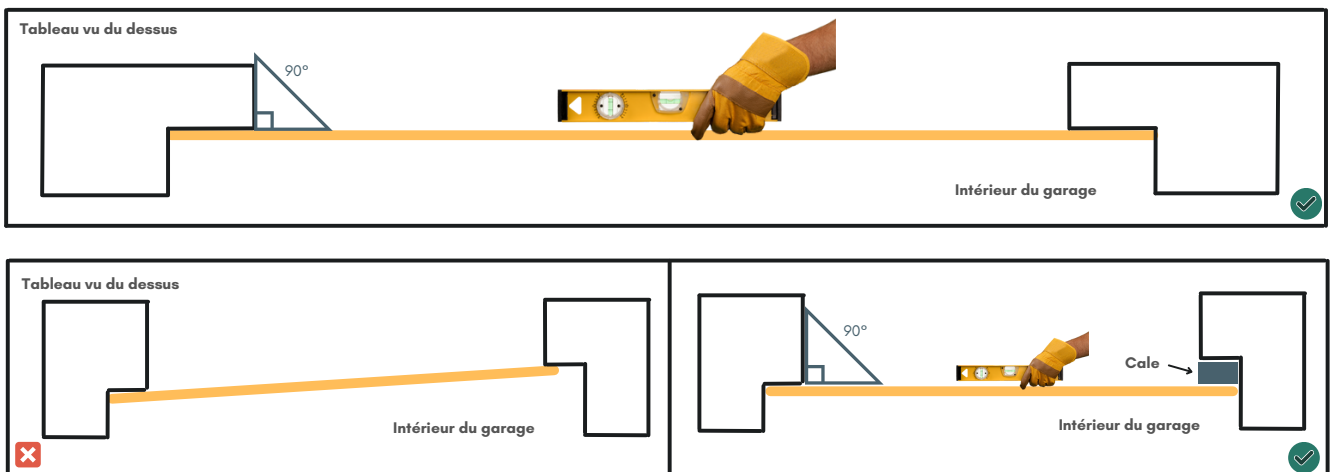
VÉRIFICATION DES CÔTES DE LA BAIE



VÉRIFICATION DE L'ENVIRONNEMENT

Avant tout, s'assurer de la présence d'un seuil maçonné, de sa planéité et que celui-ci soit bien de niveau.

VÉRIFICATION DES NIVEAUX ET APLOMB DE LA BAIE



CONTRÔLE QUALITÉ

Lors du déballage des cartons il est primordiale de vérifier l'intégrité des produits ainsi que le nombre de colis présent.

Pour une porte de garage précablée vous devez y retrouver : (voir page suivante)

PROCÉDURE DE MONTAGE



Le coffre avec le tablier

En sachant que pour toutes portes de garage supérieur à 3m tableau de large le tablier est livré en dehors du coffre.



Les coulisses
+ manivelles de secours

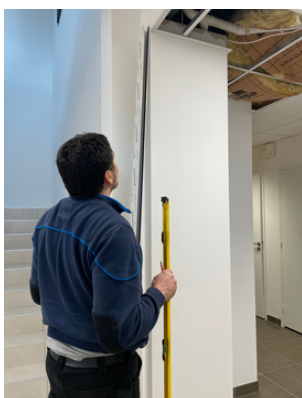


Le colis accessoire

Comprenant le boitier ainsi que les télécommandes. Ce colis se trouve dans le carton du coffre coté moteur

POUR RAPPEL : LA MANOEUVRE DE SECOURS NE DOIT EN AUCUN CAS ÊTRE TOUCHÉ TANT QUE LA PORTE N'EST PAS POSÉ À LA VERTICALE ET D'APLOMB

ÉTAPE 1 : PRÉSENTATION DES COULISSES



Présenter les coulisses sur le support



Prendre les niveaux



Tracer les perçages

ÉTAPE 2 : MISE EN PLACE DES COULISSES



Enfiler les coulisses dans les queues de joues du coffre



Vérifier la mise en place de la coulisse

(Tôle du coffre derrière la coulisse)

ÉTAPE 3 : MISE EN PLACE DES COULISSES ET DU COFFRE



Mise en place du coffre et des coulisses assemblées

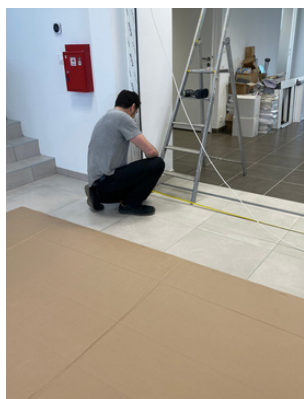


Pensez à soutenir le coffre de chaque côté pour ne pas forcer sur les coulisses et endommager les queues de joues



Plaquer les coulisses et le coffre contre le support

ÉTAPE 4 : VÉRIFICATION DE LA POSE



Vérification des largeurs en bas et en haut



Vérification des diagonales



Vérification des niveaux et aplomb des coulisses et du coffre

ÉTAPE 5 : FIXATIONS



Fixation des coulisses



Fixation du dos de coffre

En partie basse obligatoire et en partie haute si nécessaire de chaque côté en faisant attention à l'aplomb du coffre par rapport à la coulisse (mettre une petite cale si besoin)



Mettre une vis tous les 20 cm en partie basse

ÉTAPE 6 : FIXATION DU BOITIER DE COMMANDE RADIO

POUR RAPPEL : IL EST IMPÉRATIF DE METTRE LE BOITIER À ENVIRON 1,60 M DE HAUTEUR POUR EVITER TOUS PROBLÈMES DE FILS TROP TENDU.



Mettre en place le boîtier



Fixation du boîtier

ÉTAPE 7 : MISE EN PLACE DU TABLIER

**POUR RAPPEL : CETTE ÉTAPE EST VALABLE POUR LES PORTES DE GARAGE SUPÉRIEUR À 3 M DE LARGEUR
TABLEAU ET POUR TOUS LES COFFRES DE 360. SI CE N'EST PAS VOTRE CAS PASSEZ À L'ÉTAPE SUIVANTE.**



Mise en place des
sangles sur chaque
extrémités



Insérer le tablier dans les sangles



Faire glisser les verrous
sur la première lame du
haut



Mise en place des verrous
Mettre les ergos dans le
trou le plus haut des
bagues



Vissez les bagues dans
le tube avec la vis fournis
impératif (13 mm maxi
pour ne pas toucher le
moteur)



Faire remonter le tablier
à l'aide du bouton "+" ou
"montée" selon le type de
boîtier.



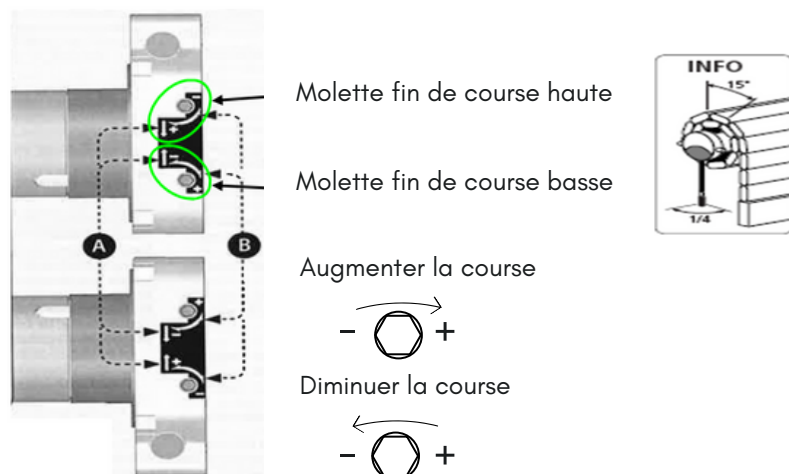
Penser à soulager le
tablier lors de la
remontée

ÉTAPE 8 : RÉGLAGE DES FINS DE COURSES MOTEUR

Si le tablier est prémonté, les fins de course sont pré réglés, donc effectuer un contrôle de celles-ci.
Si le tablier est non prémonté, effectuer le réglage selon la procédure ci-dessous :

1. Identification des fins de course

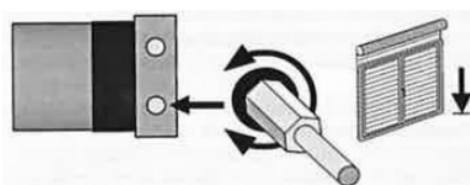
La flèche (A) indique le sens de rotation du moteur sur lequel la vis de réglage (B) modifie la course



2. Réglage fin de course basse

Mettre en place l'outil de réglage tablier dans la molette FDC bas.

Manœuvrer électriquement le moteur en descente jusqu'à l'arrêt automatique (± 3 tours)

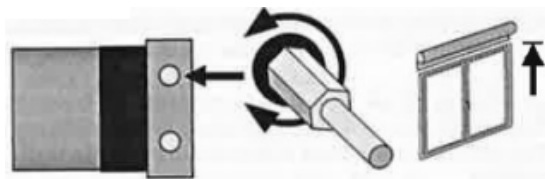


Ensuite, maintenir l'ordre de descente tout en augmentant la course du moteur (tourner la vis dans le sens+) jusqu'à la position désirée (pour corriger, tournez dans le sens -)

3. Réglage fin de course haute

Mettre en place l'outil de réglage tablier dans la molette FDC bas.

Manœuvrer électriquement le moteur en montée jusqu'à l'arrêt automatique (± 3 tours)



Ensuite, maintenir l'ordre de montée tout en augmentant la course du moteur (tourner la vis dans le sens+) jusqu'à la position désirée (pour corriger, tournez dans le sens -)

ÉTAPE 9 : POSE DU BOITIER DE COMMANDE PALPEUR



Fixer le boîtier sur la lame finale



Effectuer le raccordement du spiralé avec le fil du palpeur à l'aide des connexions rapides étanche fournies (sertir avec une pince)

ÉTAPE 10 : RÉGLAGE DU BOITIER DE COMMANDE RADIO

VOIR NOTICE FOURNIE SELON MODÈLE